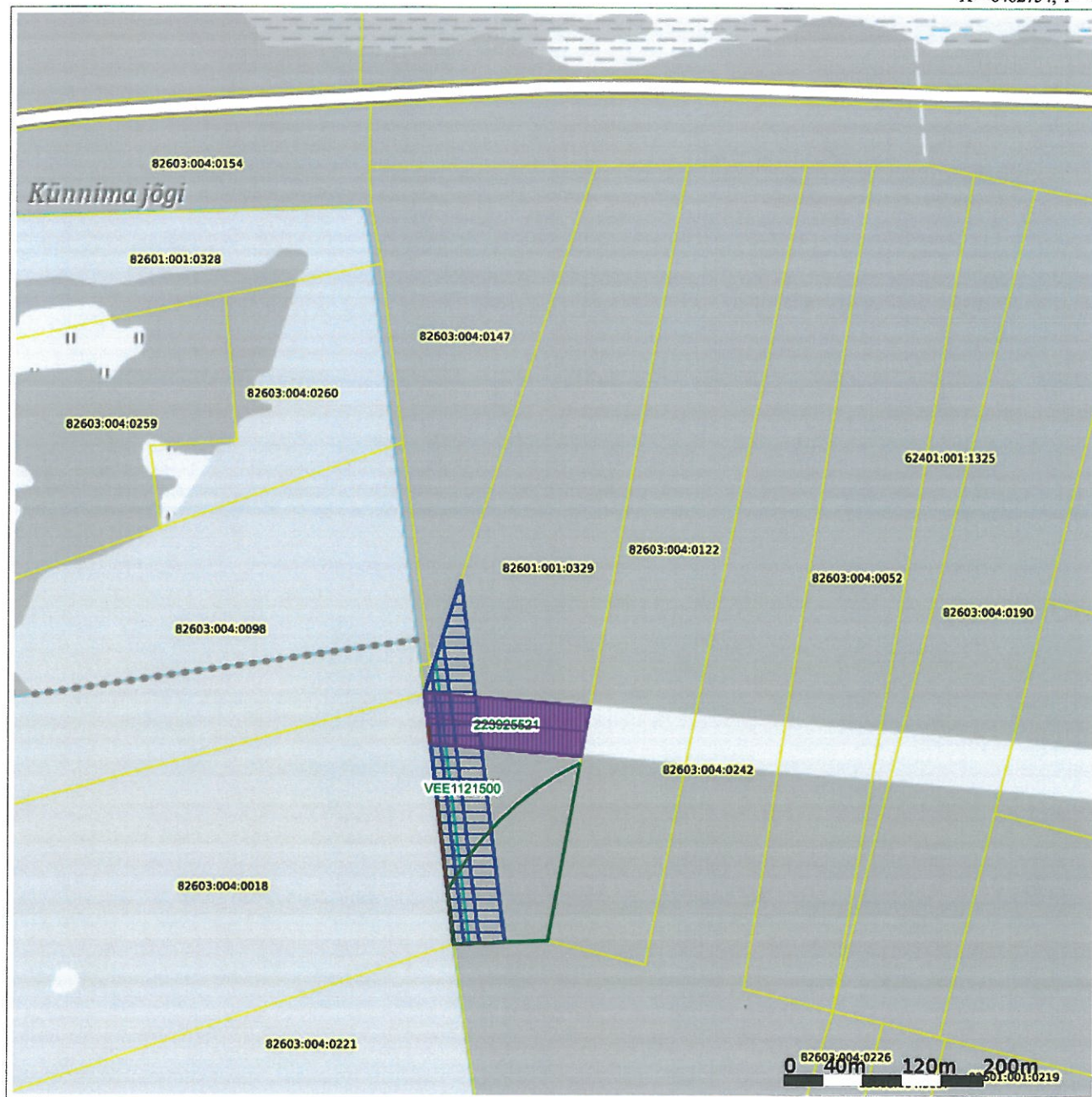


LISA 4

Maakatastri kitsenduste kaardi väljavõte

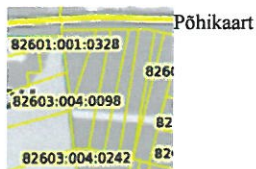
Kuupäev 22.01.2025

X = 6462754, Y = 511807



X = 6461677, Y = 510730

Aluskaart



Otsingu objekti andmed

Otsinguobjekt: Katastriüksus
Tunnus: 82601:001:0329

Otsinguobjekti kitsenduste mõjuala (kma) andmed

Legend	Kitsenduste mõjuala nähtus	VID (kma)*	Nimetus	Ulatus (m2)	Seotud kitsendusi põhjustava objekti nähtus	Seotud VID (kpo)
	Elektripaigaldise kaitsevöönd	223925521/8047764	223925521	7892.62	Elektriõhuliin 35-110kV (Kõrgepingeliin)	223925521
	Maaparandushoiu-ala	6112150020010001 /14609984	6112150020010001	19.86	Maaparandussüsteemi maa-ala	6112150020010001
	Ranna või kalda ehituskeeluvöönd	61121500200000011MS /15299629	61121500200000011MS	6963.36	Maaparandussüsteemi eesvool 10-25km2 valgalaga	61121500200000011MS
	Ranna või kalda veekaitsevöönd	61121500200000011MS /15299630	61121500200000011MS	2612.03	Maaparandussüsteemi eesvool 10-25km2 valgalaga	61121500200000011MS
	Eesvoolu kaitsevöönd	61121500200000011MS /15299631	61121500200000011MS	4006.37	Maaparandussüsteemi eesvool 10-25km2 valgalaga	61121500200000011MS
	Ranna või kalda piiranguvöönd	61121500200000011MS /15299628	61121500200000011MS	15337.62	Maaparandussüsteemi eesvool 10-25km2 valgalaga	61121500200000011MS
	Ranna või kalda ehituskeeluvöönd	VEE1121500/15383217	VEE1121500	6967.76	Kuni 10ha pind, kuni 25km2 valgalaga veekogu	VEE1121500
	Ranna või kalda veekaitsevöönd	VEE1121500/15383216	VEE1121500	2615.88	Kuni 10ha pind, kuni 25km2 valgalaga veekogu	VEE1121500
	Ranna või kalda piiranguvöönd	VEE1121500/15383218	VEE1121500	15305.53	Kuni 10ha pind, kuni 25km2 valgalaga veekogu	VEE1121500

* VID (kma) - Kitsenduste mõjuala identifikaator

Otsinguobjekti kitsenduste mõjuala (kma) ruumiliselt liidetud andmed

Legend	Kitsenduste mõjuala nähtus	Ulatus (m2)
	Elektripaigaldise kaitsevöönd	7892.62

	Maaparandushoiu-ala	19.86
	Ranna või kalda ehituskeeluvöönd	6967.76
	Ranna või kalda veekaitsevöönd	2615.88
	Eesvoolu kaitsevöönd	4006.37
	Ranna või kalda piiranguvöönd	15340.32

Otsinguobjekti kitsendusi põhjustava objekti (kpo) andmed

Legend	Kitsendusi põhjustava objekti nähtus	VID (kpo)*	Nimetus	Ulatus (m/m2)	Andmete haldaja	Andmed registreeritud	Õiguslikult kehtiv alates	Täpsus-klass (m)
	Elektriõhuliin 35-110kV (Kõrgepingeliin)	223925521	35kV AS-70	157.89	Elektrilevi OÜ	06.03.2023	24.03.2023	1.0
	Maaparandussüsteemi maa-ala	6112150020010001	Kõpu	19.86	Maaparandussüsteemid - Põllumajandusamet	23.08.2021	31.03.2021	4.0
	Maaparandussüsteemi eesvool 10-25km2 valgalaga	61121500200000011MS	Künnima jõgi	8.92	Maaparandussüsteemid - Põllumajandusamet	23.08.2021	22.10.2024	4.0
	Kuni 10ha pind, kuni 25km2 valgalaga veekogu	VEE1121500	Künnima jõgi	8.91	ETAK - kaldajoon	06.11.2024	11.11.2024	4.0
	III kategooria kaitsealused liigid ja kivistised	KLO9107854	Buteo buteo (hiireviu)	13818.51	EELIS (Eesti looduse infosüsteem), Keskkonnaagentuur - loodusobjektid	07.01.2019	01.02.2021	4.0

* VID (kpo) - Kitsendusi põhjustava objekti identifikaator